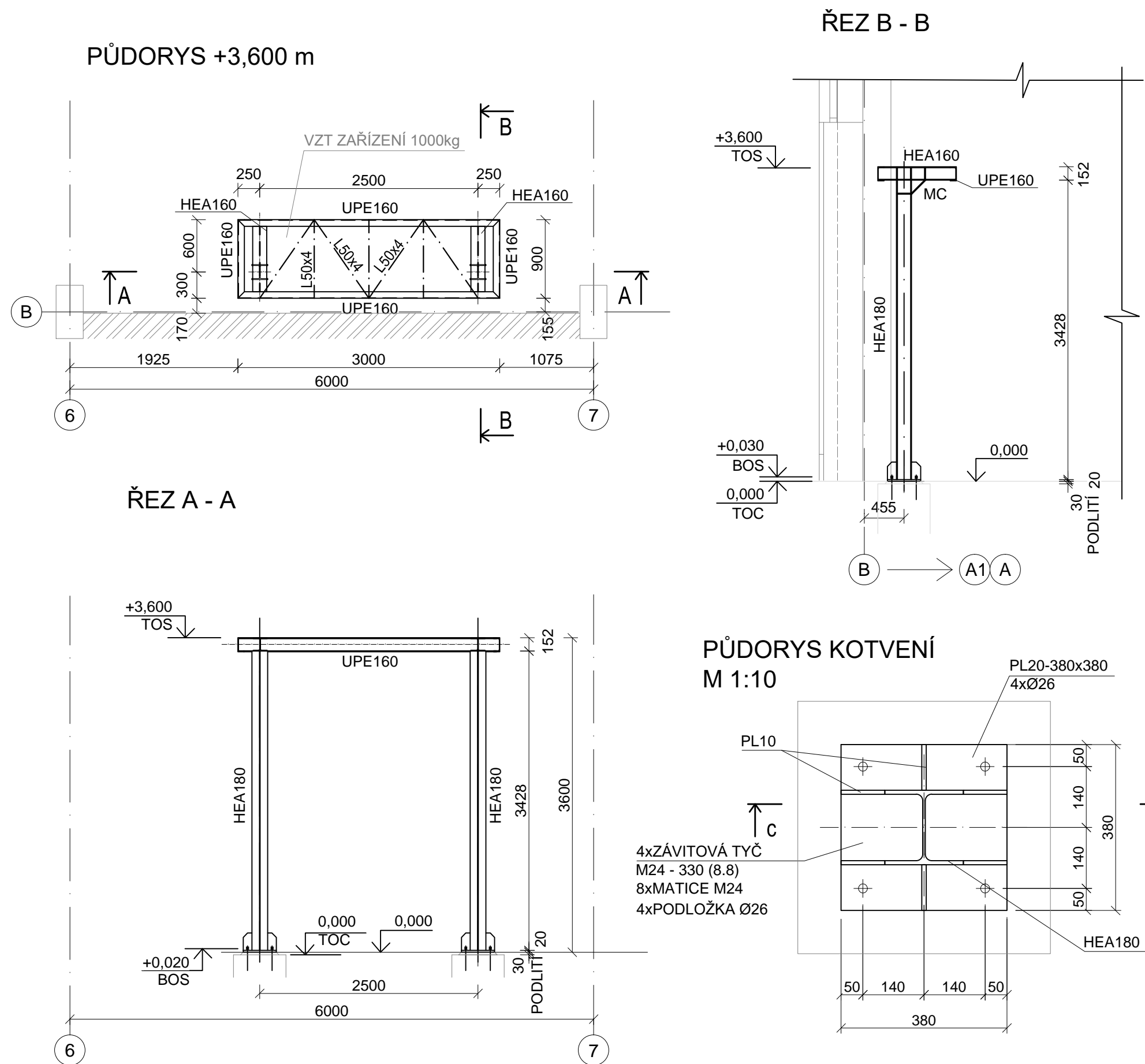


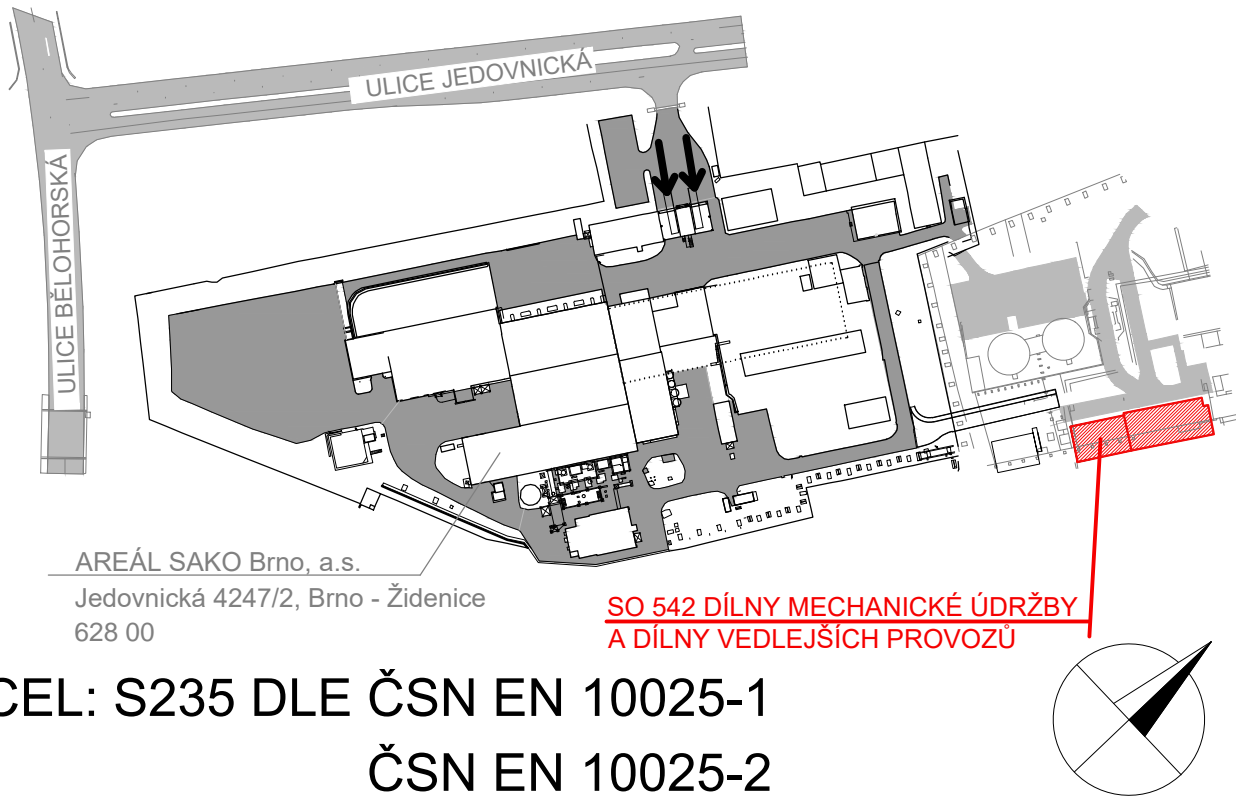
SO 542 DÍLNY MECHANICKÉ ÚDRŽBY A DÍLNY VEDLEJŠÍCH PROVOZŮ
KCE. PRO VZT



POZNÁMKA:

1. TOS HORNÍ HRANA OCELI
BOS SPODNÍ HRANA OCELI
TOC HORNÍ HRANA BETONU
MC MOMENT CONECTION

KEY PLAN



OCEL: S235 DLE ČSN EN 10025-1
ČSN EN 10025-2

0,000 = 252,620 m.n.m

SOUŘADNICOVÝ SYSTÉM JTSK, VÝŠKOVÝ SYSTÉM B.p.v.

OPTIMALIZACE POMOČNÝCH PROVOZŮ®

STAVBA OPTIMALIZACE POMOČNÝCH PROVOZŮ	INVESTOR STAVBY SAKO BRNO SAKO Brno, a.s. Jedovnická 4247/2 628 00 Brno	Č. VYHOTOVENÍ
MÍSTO STAVBY SAKO Brno, a.s. Jedovnická 4247/2, Brno	JMÉNO DATUM PODPIS	REVIZE ČÍSLO
	PROJEKTANT KONTROLOVAL	

STUPEŇ PD: DPS	JMÉNO Ing. E. Bušanská	Ing. J. Novotný	Ing. P. Otépková
ZAK.ČÍSLO: 21-03-01	DATUM 02/2022	02/2022	02/2022
MĚŘÍTKO: 1:50/1:10	PODPIS	PROJEKTANT	KONTROLOVAL
		VED. PROJEKTANT	
ALEF BRNO spol. s r.o. Smetanova 3 602 00 BRNO IČO: 469 81 594 tel./fax: 00420 541249171 e-mail: info@alefbrno.cz	NÁZEV VÝKR. SO 542 DÍLNY MECHANICKÉ ÚDRŽBY A DÍLNY VEDLEJŠÍCH PROVOZŮ 03 - OCELOVÉ KONSTRUKCE KCE. PRO VZT	ČÍSLO VÝKR. 21-03-01-SO542-03-007	ČÁST: D.1.2